

MAPA DO CELÓW PROJEKTOWYCH

Skala 1:500

Województwo: lubelskie
powiat: łukowski
Jednostka ewidencyjna: 061108_2 Stoczek Łukowski
Obręb: 0004 Celej
dz. 88/1
Układ współrzędnych: 2000/7
Układ wysokości: „PL-EVRF2007-NH”
Id.zgł.PODGiK.6640.2905.2025



GEO-GLOB Usługi Geodezyjne
Katarzyna Frąc-Wodzińska
Mysłów 105, 21-426 Wola Mysłowska
tel. 666 891 610
NIP 825 204 95 30, REGON 361536904

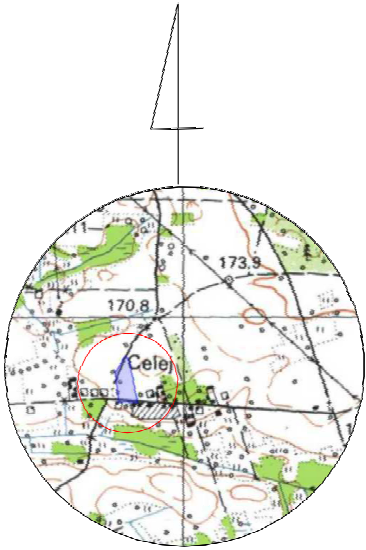
Mapę opracował w dniu 15.09.2025r.
Katarzyna Frąc-Wodzińska nr upr.23759

GEODETA UPRAWNIONY
Katarzyna Frąc-Wodzińska

nr upr. 23759 zakres 1,2

Poświadczam, że niniejszy dokument został opracowany w wyniku prac geodezyjnych i kartograficznych, których rezultaty zawiera operat techniczny pozytywnie zweryfikowany. Jednocześnie informuję, że jestem świadomy odpowiedzialności karnej za złożenie fałszywego oświadczenia.	
Identyfikator zgłoszenia prac geodezyjnych	PODGiK.6640.2905.2025
Organ służby geodezyjnej, który otrzymał zgłoszenie	STAROSTA ŁUKOWSKI
Wykonawca prac geodezyjnych	GEO-GLOB USŁUGI GEODEZYJNE KATARZYNA FRĄC WODZIŃSKA
Data sporządzenia dokumentu pozytywnej weryfikacji	Protokół Weryfikacji Nr PODGiK.6640.2905.2025_1 z dnia 22.09.2025r.
Imię i nazwisko oraz nr uprawnień zawodowych kierownika prac	Katarzyna Frąc-Wodzińska Nr uprawnień 23759

Wykonawca pomiaru uzupełniający zaktualizował istniejącą treść mapy według stanu na dzień 15.09.2025r. w granicach wykreślonej lokalizacji. Nie wyklucza się istnienia w terenie również urządzeń podziemnych, które nie zostały zgłoszone do inwentaryzacji przed zasypianiem i nie zostały odnalezione w terenie w czasie inwentaryzacji powykonawczej.



SZKIC ORIENTACJI

ZAGOSPODAROWANIE TERENU
SKALA 1:500

LEGENDA:

A B...D A

zakres opracowania oznaczono litera.
A-B-C-D-E-A (zakres obejmuje część
działek nr ewidencyjny 589 i 590)

- 1

Budynek świetlicy wiejskiej
- 2

Zbiornik na ścieki sanitarne
- 3

Wiata rekreacyjna
- Dojścia i dojazdy utwardzone
- Bramy wjazdowe i furty wejściowe
- A

plac zabaw
- NR 1

kamper
- NR 2

karuzela
- NR 3

bujak
- NR 4

huśtawka
- NR 5

ważka
- B

siłownia zewnętrzna
- NR 6

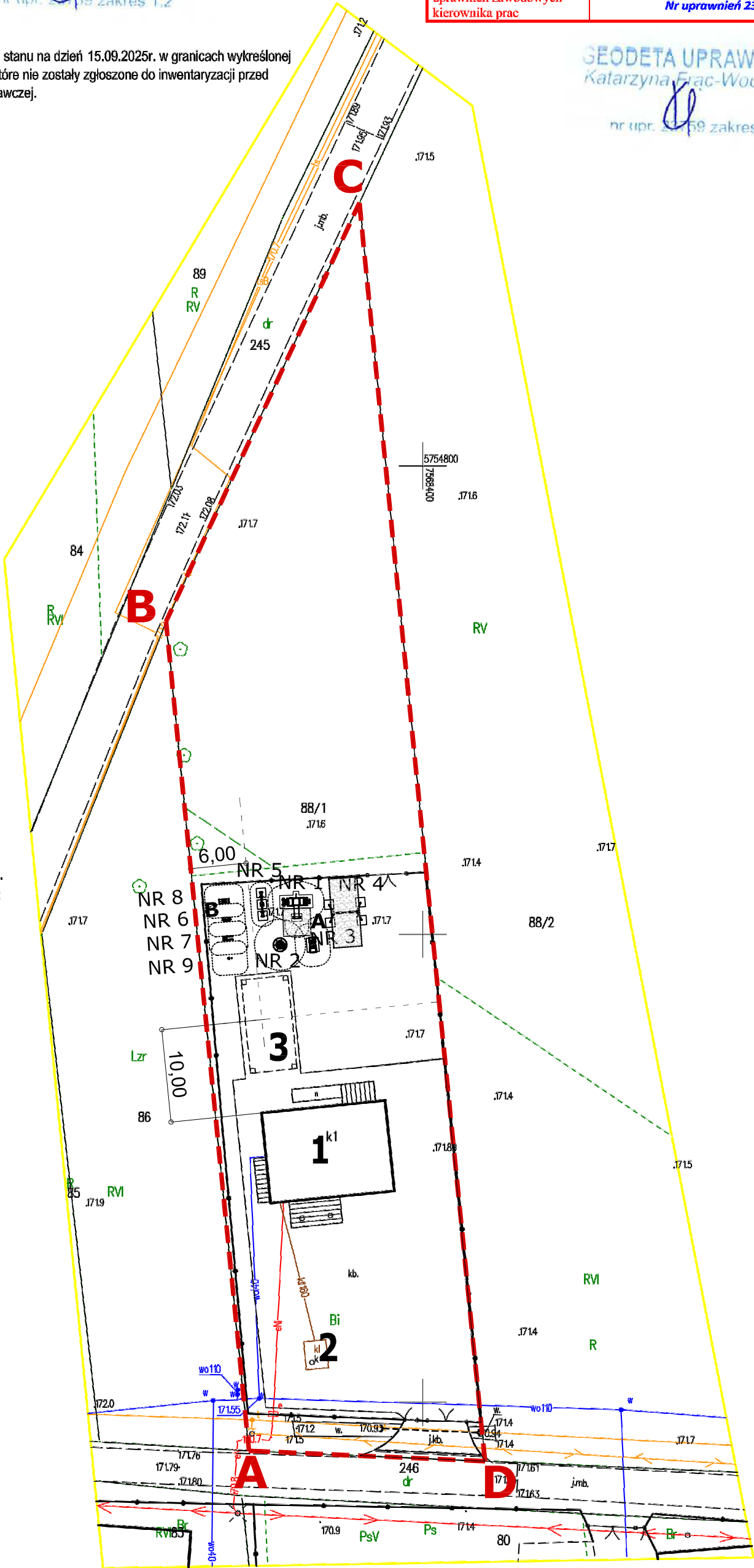
biegacz
- NR 7

narciarz
- NR 8

orbiterek
- NR 9

twister

nawierzchnia piaszczysta
w obrzeżach z granulatu SBR



GEODETA UPRAWNIONY
Katarzyna Frąc-Wodzińska

nr upr. 23759 zakres 1,2